

Energy Expert

Hisense

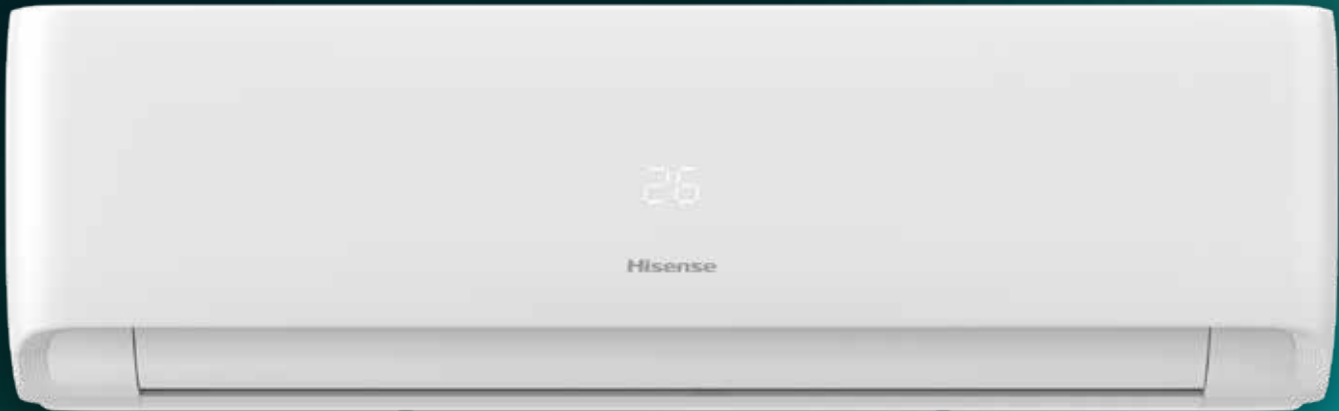


UEFA
EURO2024
GERMANY


OFFICIAL PARTNER

Технология за перфектен климат

5 години гаранция




Управлявайте
консумацията на енергия

 Статистика за
отчитане на
консумацията

Свързаното мобилно приложение показва данни за консумацията на климатика и можете във всеки един момент да управлявате консумацията, за да намалите разходите.



Висока ефективност и
пестене на енергия

 Висока енергийна
ефективност

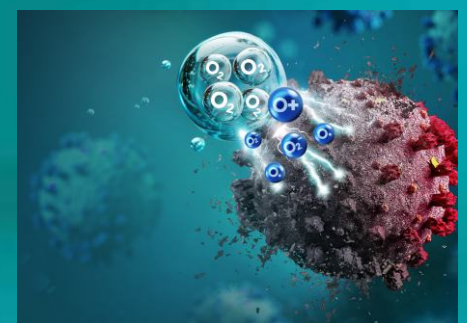
3D инверторната технология, комбинирана с оптимизиран вътрешен въздуховод и вътрешен корпус и перка на жалузите, правят нашите климатици особено ефективни с 30% намалена консумация на енергия годишно.



Грижа за здравето

 HI-NANO


HI-NANO ефикасно премахва вируси и бактерии, включително Coronavirus (COVID-19) чрез освобождаване на концентрирани йони, като така създава здравословна среда, почиства въздуха и защитава здравето*.



 Самодиагностика

 Wi-Fi Управление

 Пълен DC инвертор

 Отопление на
външно тяло

 Самопочистване

 Антибактериално покритие

 4-в-1
филтър

 Гласово управление

 Антиплесен

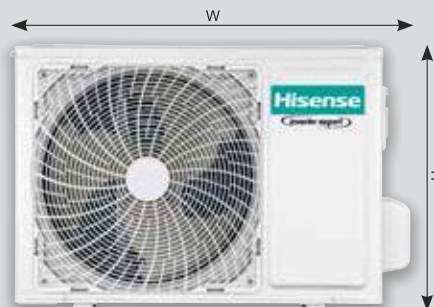
 Отопление при -22 °C

 19 dB

 Smart Mode

*HI-NANO доказано премахва 92.6% от H1N1 и стерилизира 88.54% от E.coli за 2 часа. HI-NANO също доказано премахва 60.07% от PM2.5 (прах) за 2 часа. HI-NANO технологията е доказано безопасна и оторизирана да използва UL маркировка.

Спецификации



RZY1
Дистанционно управление

Модел	Вътрешно тяло	KF35XR0EG	KF50BS0EG	KF70KT0EG
	Външно тяло	KF35XR0EW	KF50BS0EW	KF70KT0EW
Капацитет на охлаждане	W	3500 (1000-4000)	5000 (1500-6300)	7000 (1600-7800)
Консумирана мощност - Охлаждане	W	890 (190-1500)	1295 (260-1800)	2000(420-2760)
Номинален ток - Охлаждане	A	4	5.8	8.9
Капацитет на отопление	W	3900 (1000-4400)	5400 (1600-6200)	7500 (1800-8000)
Консумирана мощност - Отопление	W	1000 (190-1600)	1380 (320-1650)	2100 (395-2850)
Номинален ток - Отопление	A	4.5	6.2	9.4
Волтаж, честота, брой фази	V - Hz - Ph	220-240V ~ 50Hz, 1P	220-240V ~ 50Hz, 1P	220-240V ~ 50Hz, 1P
SEER (Енергиен клас)	Охлаждане	8.5 (A+++)	7.8 (A++)	7.9 (A++)
SCOP (Енергиен клас)	Отопление средно	4.6 (A++)	4.6 (A++)	4.6 (A++)
	Отопление силно	5.1 (A+++)	5.1 (A+++)	5.1 (A+++)
Изсушаване	l/h	1.2	2	2.2
Капацитет на циркуляция (H/HM/M/ML/L)	m ³ /h	580	950	1100
Звукова мощност вътр. тяло	dB (A)	56	60	63
Звуково налягане вътр. тяло (H/HM/M/ML/L/Тих)	dB (A)	40/38/35/33/31/26	44/42/39/37/35/31	45/42/40/38/36/32
Звукова мощност външно тяло	dB (A)	62	63	67
Звуково налягане външно тяло	dB (A)	54	56	58
Тип хладилен агент		R32	R32	R32
Обем хладилен агент	g	800	1150	1500
Диаметър на течна тръбна връзка	inch (mm)	1/4 (6.35)	1/4 (6.35)	3/8 (9.52)
Диаметър на газова тръбна връзка	inch (mm)	3/8 (9.52)	1/2 (12.7)	5/8 (15.87)
Максимална дължина на тръбата	m	20	20	20
Максимална денивелация	m	10	15	15
Нето размери - вътрешно тяло	ШxВxД (mm)	829x256x200	921x300x222	1039x325x226
Нето размери - външно тяло	ШxВxД (mm)	810x585x280	860x667x310	900x750x340
Нето тегло - вътрешно тяло	kg	7.6	10.5	12
Нето тегло - външно тяло	kg	33	39	49
Размери с опаковката - вътрешно тяло	ШxВxД (mm)	890x320x260	995x365x310	1120x390x315
Размери с опаковката - външно тяло	ШxВxД (mm)	940x630x385	995x720x420	1060x820x450
Бруто тегло - вътрешно тяло	kg	9.2	12.5	14.5
Бруто тегло - външно тяло	kg	37	45	54
Работен диапазон (°C)	Охлаждане (°C)	- 15 °C - 43 °C	- 15 °C - 43 °C	- 15 °C - 43 °C
	Отопление (°C)	- 22 °C - 24 °C	- 22 °C - 24 °C	- 22 °C - 24 °C
Препоръчвана квадратура на помещението ¹ (височина на тавана 2,4 m)	m ²	24	28	38

¹ Препоръчителната квадратура на помещението зависи от изоляцията на сградата и потенциалните източници на топлина в нея.

² Продуктивният дизайн и спецификации са обект на промяна без предварително известие.