

# Energy Pro X

Hisense



UEFA  
EURO2024  
GERMANY

OFFICIAL PARTNER

Енергиен клас A+++ / A+++

Технология за перфектен климат

5 години гаранция



Управлявайте  
консумацията на енергия

 **Статистика за  
отчитане**

Свързаното мобилно приложение показва данни за консумацията на климатика и можете във всеки един момент да управлявате консумацията, за да намалите разходите.



Интелигентен сензор  
за перфектно доставен  
въздух

 **Smart Eye**

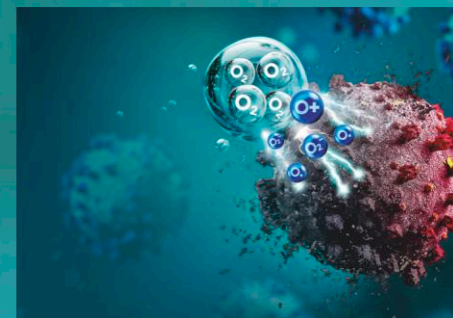
Smart eye сензорът отчита позицията и топлината на човешко тяло в обсега и настройва въздухопотока подобаващо. Въздухът ще охлади където и колкото е необходимо.



Грижа за вашето  
здраве

 **HI-NANO**

HI-NANO ефикасно премахва вируси и бактерии, включително Coronavirus (COVID-19) чрез освобождаване на концентрирани йони, като така създава здравословна среда, почиства въздуха и защитава здравето\*.



 Самодиагностика


 Wi-Fi Управление


 Пълен DC инвертор

 AI Smart

 Двойно самопочистване


 Антибактериално покритие


 4-в-1 филтър &  
активен въгленов филтър

 Гласово  
управление

 Антиплесен

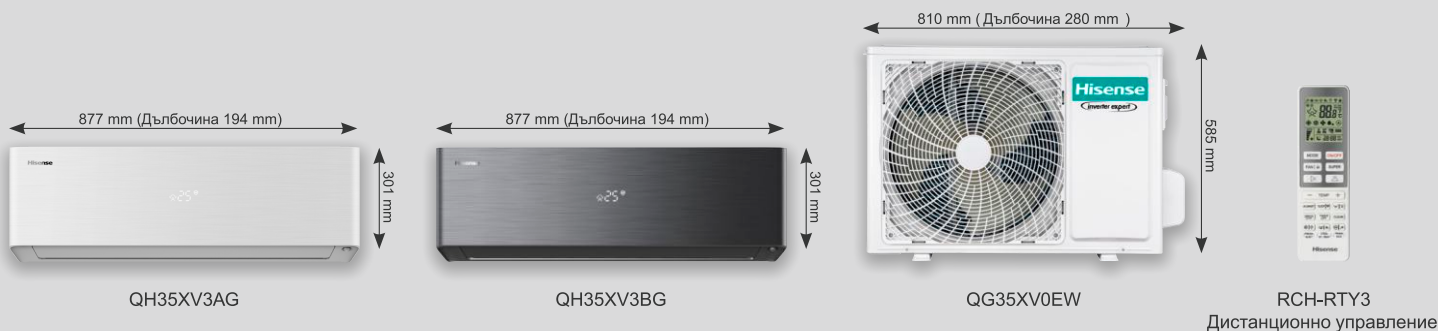
 Отопление при -22 °C

 4 нощни режима

 Контрол на  
влажността

\*HI-NANO доказано премахва 92.6% от H1N1 и стерилизира 88.54% от E.coli за 2 часа. HI-NANO също доказано премахва 60.07% от PM2.5 (прах) за 2 часа. HI-NANO технологията е доказано безопасна и оторизирана да използва UL маркировка.

# Спецификации



Цвят		бял	черен
Модел	Вътрешно/Външно	<b>QH35XV3AG / QG35XV0EW</b>	<b>QH35XV3BG / QG35XV0EW</b>
Капацитет на охлаждане	W	3500 (1000-4400)	3500 (1000-4400)
Капацитет на отопление	W	4200 (1600-4800)	4200 (1600-4800)
SEER (Енергиен клас)	Охлаждане	8,5 (A+++)	8,5 (A+++)
SCOP (Енергиен клас)	Отопление средно	5,1 (A+++)	5,1 (A+++)
SCOP (Енергиен клас)	Отопление силно	5,6 (A+++)	5,6 (A+++)
EER при охлаждане	W/W	4,43	4,43
COP при отопление	W/W	4,29	4,29
Консумирана мощност - Охлаждане	W	790 (180-900)	790 (180-900)
Консумирана мощност - Отопление	W	980 (300-1280)	980 (300-1280)
Изсушаване	l/h	1,2	1,2
Капацитет на циркулация (H/HM/M/ML/L/Тих)	m <sup>3</sup> /h	630/600/560/510/460/410	630/600/560/510/460/410
Звукова мощност вътр. тяло	dB (A)	54	54
Звуково налягане вътр. тяло (H/HM/M/ML/L/Quiet)	dB (A)	38/36/33/32/30/25	38/36/33/32/30/25
Звукова мощност външно тяло	dB (A)	61	61
Звуково налягане външно тяло	dB (A)	50	50
Волтаж, честота, брой фази	V, Hz, ph	220-240V~, 50Hz, 1P	220-240V~, 50Hz, 1P
Номинален ток	Охлаждане (A)	3,5	3,5
	Отопление (A)	4,3	4,3
Диаметър на течна тръбна връзка	mm (inch)	Ø 6,35 (1/4")	Ø 6,35 (1/4")
Диаметър на газова тръбна връзка	mm (inch)	Ø 9,52 (3/8")	Ø 9,52 (3/8")
Нето тегло (kg)	Вътрешно тяло	10	10
	Външно тяло	33	33
Размери с опаковката (ШxВxД) (mm)	Вътрешно тяло	980×390×300	980×390×300
	Външно тяло	940×630×385	940×630×385
Бруто тегло (kg)	Вътрешно тяло	12,5	12,5
	Външно тяло	37	37
Работен диапазон (°C)	охлаждане	-15 °C - 43 °C	-15 °C - 43 °C
	отопление	-22 °C - 24 °C	-22 °C - 24 °C
R32 заряд	g	860	860
Максимална дължина на тръбата	m	20	20
Максимална денивелация	m	10	10
Необходимо допълване на хладилен агент	g/m	20	20
Препоръчвана квадратура на помещението <sup>1</sup> (височина на тавана 2,4 m)	m <sup>2</sup>	24	24

<sup>1</sup> Препоръчителната квадратура на помещението зависи от изолацията на сградата и потенциалните източници на топлина в нея.

<sup>2</sup> Продуктивният дизайн и спецификации са обект на промяна без предварително известие.